

SERIE A 12ª GIORNATA

LE PAGELLE

di RUGGIERO PALOMBO

LAZIO BARONIO NON MERITAVA IL CAMBIO

6

Regala un tempo al Milan ma alla fine potrebbe pure meritare il pareggio

= 6

L'ALLENATORE

Ballardini

Criticarlo è come sparare sulla Croce Rossa. Avremmo tolto Rocchi e non Baronio, ma sono dettagli. Zarate a parte, deve fare le nozze coi fichi secchi.

7

IL MIGLIORE

Zarate

Costringe Dida a due parate, provoca l'autorete di Thiago Silva e da solo mette nella ripresa paura al Milan. Zittisce i contestatori, che certo non ce l'hanno con lui.



MILAN GRANDE AMBROSINI, BORRIELLO FA POCO

6,5

Chirurgico nel fare proprio il mach nel primo tempo, rischia troppo nel secondo

= 6

L'ALLENATORE

Leonardo

Conferma la squadra a trazione anteriore e il campo gli dà ragione. Però si dia una mossa sui cambi: se la Lazio avesse pareggiato, era lui il colpevole.

7

IL MIGLIORE

Pirlo

Vale il discorso fatto per Ambrosini con l'aggiunta di una qualità speciale, tipo quella della punizione-assist per Thiago Silva. Termina sfinito e ne ha ben donde.



5,5

Muslera

Nel finale toglie a Flamini e a Pato la chance per il 3-1. Ma sul primo gol un'uscita ci sarebbe stata proprio bene.



5,5

Lichtsteiner

Provoca su Zambrotta la punizione dell'1-0 e fa crossare Ronaldinho sul 2-0. Poi spinge molto e bene.



5,5

Siviglia

Quasi cancella Borriello, ma se due reti arrivano da colpi di testa a centro area chi è il colpevole? (Cribari 6)



5

Radu

Vale per lui quanto scritto su Siviglia. Con l'aggravante di un secondo gol sul quale è completamente fuori posizione.



5,5

Kolarov

Non nuovo a grandi dormite quando l'attaccante taglia, si fa beffare da Pato. Ma poi spinge molto.



5,5

Brocchi

Più Pirlo che Brocchi, nel gioco delle coppie. Supplisce con l'agonismo a una qualità modesta.



6,5

Dida

Sempre solido nel secondo tempo quando la Lazio si mette a fare sul serio: parate su Zarate e Matuzalem.



6

Oddo

Mauri sale poco, fatica quando Zarate prende a spaziare. E sul gol Lazio ci mette (male) una gamba.



6,5

Nesta

Rischia il rosso su Zarate nel primo tempo ma per Rocchi e Cruz si rivela alla lunga il solito muro invalicabile.



6,5

Thiago Silva

Decisivo più di Nesta, nel bene e nel male. Sul gol che mette paura al Milan è sfortunato ma anche assai poco reattivo.



6

Zambrotta

Anche lui affonda poco, ma quel tanto da guadagnare la punizione da cui nasce l'1-0. Fase difensiva sofferta.



7

Ambrosini

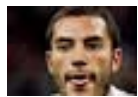
Si immola sul tiro di Cruz. E si moltiplica a centrocampo. Giocare con 4 che non tornano non è il massimo.



6,5

Baronio

Centrale, se Seedorf non si vede è anche merito suo. Ballardini lo toglie dopo un super assist per Cruz. Mah!



6

Meghni

Rileva Baronio, va a sinistra e mette dentro un pallone che Rocchi non sfrutta. Cicca la mezza girata nel finale.



5

Mauri

E' lui a pagare il conto del mediocre primo tempo della squadra. In effetti a fianco di Baronio combina poco.



6

Cruz

Rileva Mauri nel secondo tempo, è vivo ma al posto della zampata vincente trova il corpo di Ambrosini.



6

Matuzalem

Vertice avanzato del rombo e poi centrale basso. Si dannna, impegna Dida ma fa anche tanti errori.



5

Rocchi

Ha una buona chance in avvio, ma come a Vila-Real la sciupa. Accade lo stesso nella ripresa, di testa. Spento.



5

Seedorf

Il modulo a trazione anteriore funziona, ma la sua flemma stavolta pare davvero esagerata.



s.v.

Flamini

Sostituisce Ronaldinho: cambio tardivo ma importante, impegna Muslera e aiuta Pirlo e Ambrosini.



6,5

Pato

Sotto il diluvio decolla meno del solito, ma la settima rete stagionale è un autentico gioiello d'agilità e precisione.



5,5

Borriello

Combina poco, ma è subito dietro Thiago Silva sull'1-0 e comunque il suo compito è tatticamente prezioso.



6

Inzaghi

Rileva Borriello e si sbatte con l'umiltà che il momento richiede. Conclude poco ma si rende assai utile.



6,5

Ronaldinho

Più pause che partecipazione. Ma quando c'è si accende la luce, come sui 2 palloni che mette sulla testa di Pato (Abate s.v.)

TERNA ARBITRALE: DAMATO 6,5 Sbaglia solo su un corner negato alla Lazio e sulla punizione a due per il Milan: quello di Lichtsteiner non è un passaggio al portiere. Rossomando 6,5; Lanciano 6,5.

DOLCE & GABBANA